

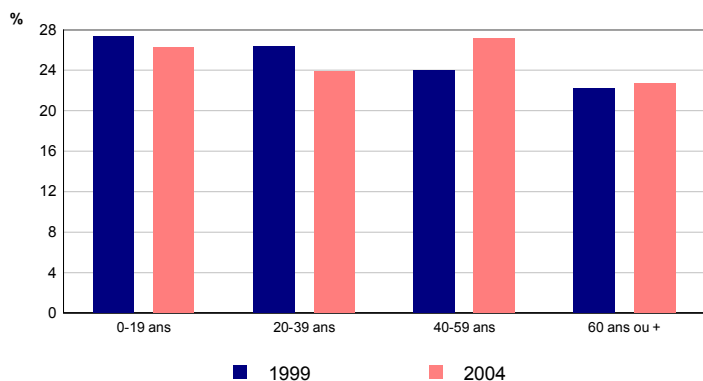
**Population**

|                     | 2004         | 1999         |
|---------------------|--------------|--------------|
| <b>Population</b>   | <b>1 767</b> | <b>1 761</b> |
| Part des hommes (%) | 48,6         | 48,7         |
| Part des femmes (%) | 51,4         | 51,3         |

Depuis 1999, la population a augmenté de 6 habitants, soit une progression de 0,3%.

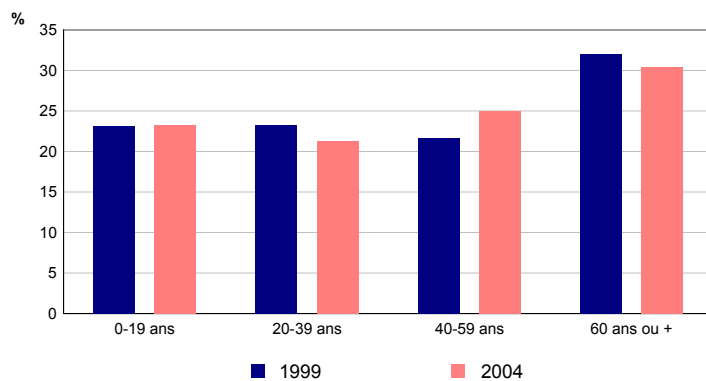
Sources : Insee, Enquête annuelle de recensement 2004  
RP99 - Exploitations principales

**Répartition des hommes selon l'âge**



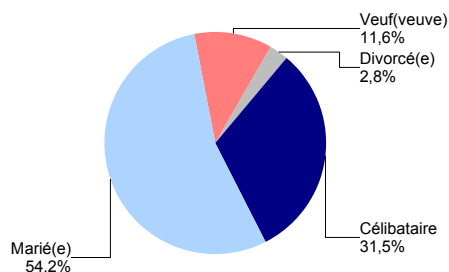
Sources : Insee, Enquête annuelle de recensement 2004  
RP99 - Exploitations principales

**Répartition des femmes selon l'âge**



Sources : Insee, Enquête annuelle de recensement 2004  
RP99 - Exploitations principales

**Etat matrimonial en 2004 des 15 ans ou plus**



Source : Insee, Enquête annuelle de recensement 2004  
Exploitation principale

**Lieu de résidence 5 ans auparavant**

|   | 2004         |
|---|--------------|
| <b>Personnes de 5 ans ou plus habitant 5 ans auparavant :</b> | <b>1 675</b> |
| la même région (%)  | 97,7         |
| la même commune (%)   | 80,2         |
| le même logement (%)  | 72,9         |
| une autre région ou à l'étranger (%)                          | 2,3          |

Source : Insee, Enquête annuelle de recensement 2004  
Exploitation principale

**Type d'activité**

|   | 2004         | 1999         |
|---|--------------|--------------|
| <b>Population</b>                               | <b>1 767</b> | <b>1 761</b> |
| <b>Actifs</b>                                   | <b>773</b>   | <b>722</b>   |
| Actifs occupés (%)                              | 39,6         | 36,8         |
| Chômeurs (%)                                    | 4,2          | 4,2          |
| <b>Inactifs</b>                                 | <b>994</b>   | <b>1 039</b> |
| Retraités ou pré-retraités (%)                  | 27,1         | 24,1         |
| Elèves, étudiants, stagiaires non rémunérés (%) | 7,1          | 7,0          |
| Autres inactifs (%)                             | 22,1         | 27,9         |

Sources : Insee, Enquête annuelle de recensement 2004  
RP99 - Exploitations principales

**Population active**

|                                      | 2004       | 1999       |
|--------------------------------------|------------|------------|
| <b>Population active (15-64 ans)</b> | <b>769</b> | <b>722</b> |
| Population active occupée            | 696        | 648        |
| Chômeurs                             | 73         | 74         |
| Taux d'activité (%)                  | 72,4       | 67,6       |
| Taux de chômage (%)                  | 9,5        | 10,2       |

Sources : Insee, Enquête annuelle de recensement 2004  
RP99 - Exploitations principales

**Composition des ménages**

|   | 2004       | 1999       |
|---|------------|------------|
| <b>Nombre de ménages</b>                                      | <b>708</b> | <b>679</b> |
| Part des ménages d'une personne (%)                           | 27,4       | 28,4       |
| Part des ménages dont la personne de référence est active (%) | 52,7       | 49,8       |
| Nombre moyen de personnes par ménage                          | 2,4        | 2,5        |

Depuis 1999, la commune compte 29 ménages supplémentaires, soit une augmentation de 4,3%.

Sources : Insee, Enquête annuelle de recensement 2004 - RP99 - Exploitations principales

**Catégories de logements**

|  | 2004       | 1999       |
|--|------------|------------|
| <b>Ensemble des logements</b>                    | <b>798</b> | <b>749</b> |
| Résidences principales                           | 708        | 679        |
| Part dans l'ensemble des logements (%)           | 88,7       | 90,7       |
| Résidences secondaires et logements occasionnels | 51         | 34         |
| Logements vacants                                | 39         | 36         |

Sources : Insee, Enquête annuelle de recensement 2004  
RP99 - Exploitations principales

La commune compte 49 logements de plus qu'en 1999, ce qui représente une augmentation de 6,5%.

**Parc des résidences principales**

|  | 2004       | 1999       |
|--|------------|------------|
| <b>Ensemble des résidences principales</b> | <b>708</b> | <b>679</b> |
| dont                                       |            |            |
| - part des maisons (%)                     | 97,6       | 97,3       |
| - part des appartements (%)                | 2,4        | 1,8        |

Sources : Insee, Enquête annuelle de recensement 2004  
RP99 - Exploitations principales

**Caractéristiques des résidences principales**

|  | 2004       | 1999       |
|--|------------|------------|
| <b>Ensemble des résidences principales</b>               | <b>708</b> | <b>679</b> |
| Part des propriétaires (%)                               | 63,1       | 65,4       |
| Part des locataires (%)                                  | 36,4       | 33,1       |
| Part des résidences principales achevées avant 1949 (%)  | 54,2       | 53,2       |
| Part des résidences principales achevées depuis 1999 (%) | 3,2        | ///        |

Sources : Insee, Enquête annuelle de recensement 2004 - RP99 - Exploitations principales

**Ancienneté d'emménagement**

|   | 2004 |
|---|------|
| <b>Ancienneté d'emménagement dans la résidence principale :</b> |      |
| - depuis moins de 5 ans (%)                                     | 22,7 |
| - de 5 à 9 ans (%)  | 15,7 |
| - 10 ans ou plus (%)  | 61,6 |
| Ancienneté moyenne d'emménagement (années)                      | 18   |

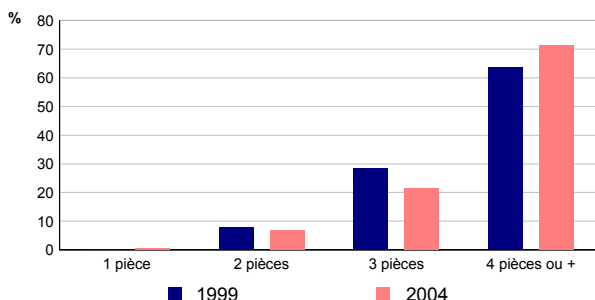
Source : Insee, Enquête annuelle de recensement 2004  
Exploitation principale

**Equipement des ménages**

|   | 2004       | 1999       |
|---|------------|------------|
| <b>Nombre de ménages</b>  | <b>708</b> | <b>679</b> |
| Part des ménages occupant un logement équipé d'une installation sanitaire (%) | 99,3       | 98,7       |
| Part des ménages disposant au moins d'une voiture (%)                         | 83,8       | 82,6       |

Sources : Insee, Enquête annuelle de recensement 2004 - RP99 - Exploitations principales

**Nombre de pièces des résidences principales**



Sources : Insee, Enquête annuelle de recensement 2004  
RP99 - Exploitations principales

**Nombre moyen de pièces**

|  | 2004       | 1999       |
|--|------------|------------|
| <b>Nombre moyen de pièces par résidence principale</b> | <b>4,4</b> | <b>4,1</b> |
| Nombre moyen de pièces par maison                      | 4,4        | 4,1        |
| Nombre moyen de pièces par appartement                 | 3,1        | 3,5        |

Sources : Insee, Enquête annuelle de recensement 2004  
RP99 - Exploitations principales